

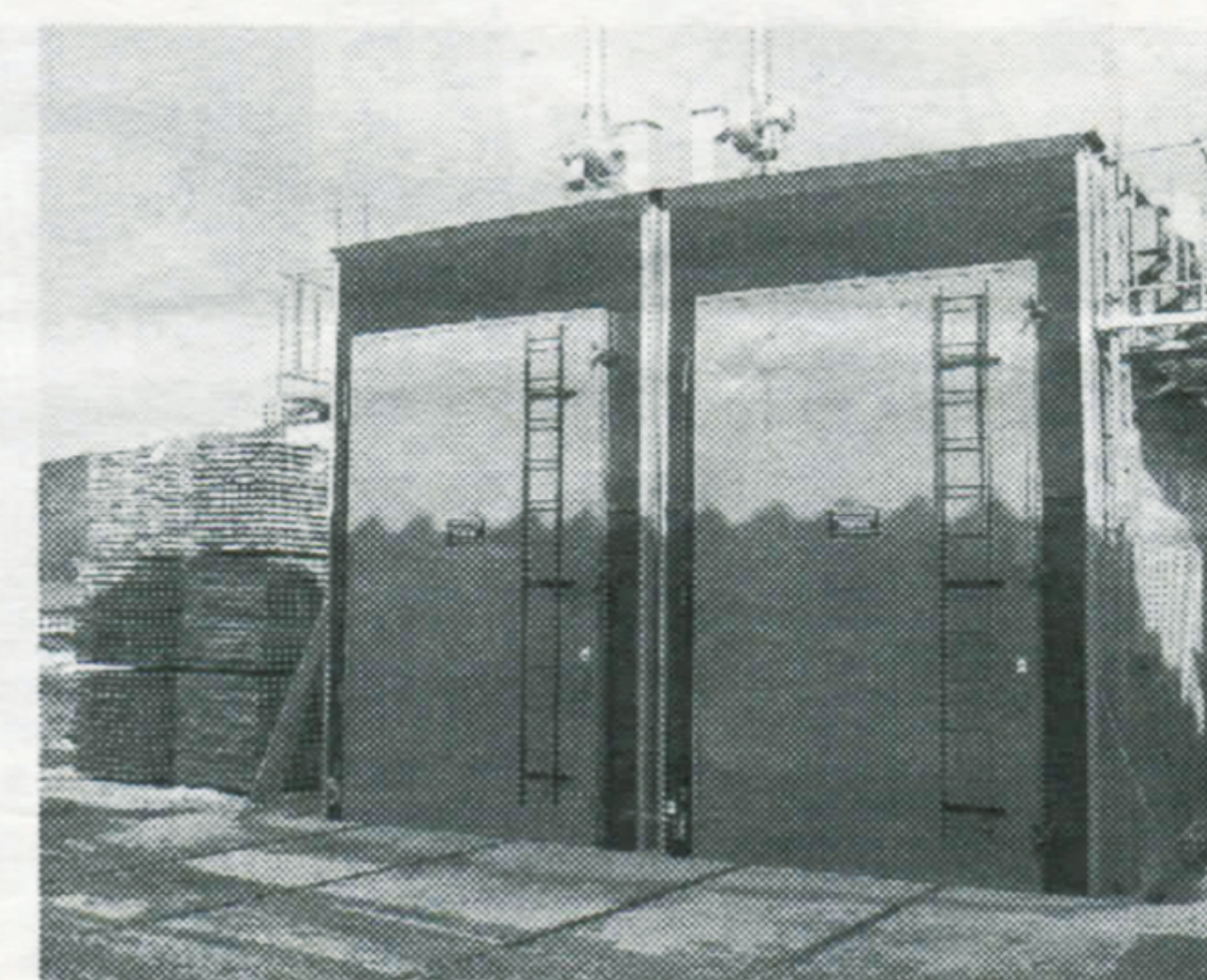
今年

運ぶ運賃の価格で1万円、計1万5000円、例年だと8月ごろから動きが本格化する。そのため、価格に転嫁しては注目が集まっている。今年5月か(集成材メーカー)が丸く加工している。

秋田ブルーラム(秋田県大館市、佐々木孝藏社長)は、昨年度は売り上げ目標の10億5000万円にわずかに届かなかったものの、今年目標を11億円に設定し、営業を強化し、同社の販売先は、名

遠く組合同協

0立方メートルの大・中・小断面の構造用集成材を生産する。生産だけでなく構造設計のサポート



乾燥機の増設でラミナ生産には余裕も

1600平方メートルの加工場、1200平方メートルの保管庫などを持つ。大きな林総合研究所、ティール・作業・加工・イー・コンサルティッド」を1件生産しているが、それが、国産杉材のみを利便性を生産したいと話している。1時間の耐火性能

廊下型で囲んでおり、共有部が明るく、各室入口も光井戸に面している。また、ベランダを四周すべてに設置した。設計を担当した里仁舎の南社長は「準耐火」という制約があるなかで、川井学館長と地域材を積極的に使うことを目指した」と語る。

オール国産材で木3共

……京大で合宿型研修施設……

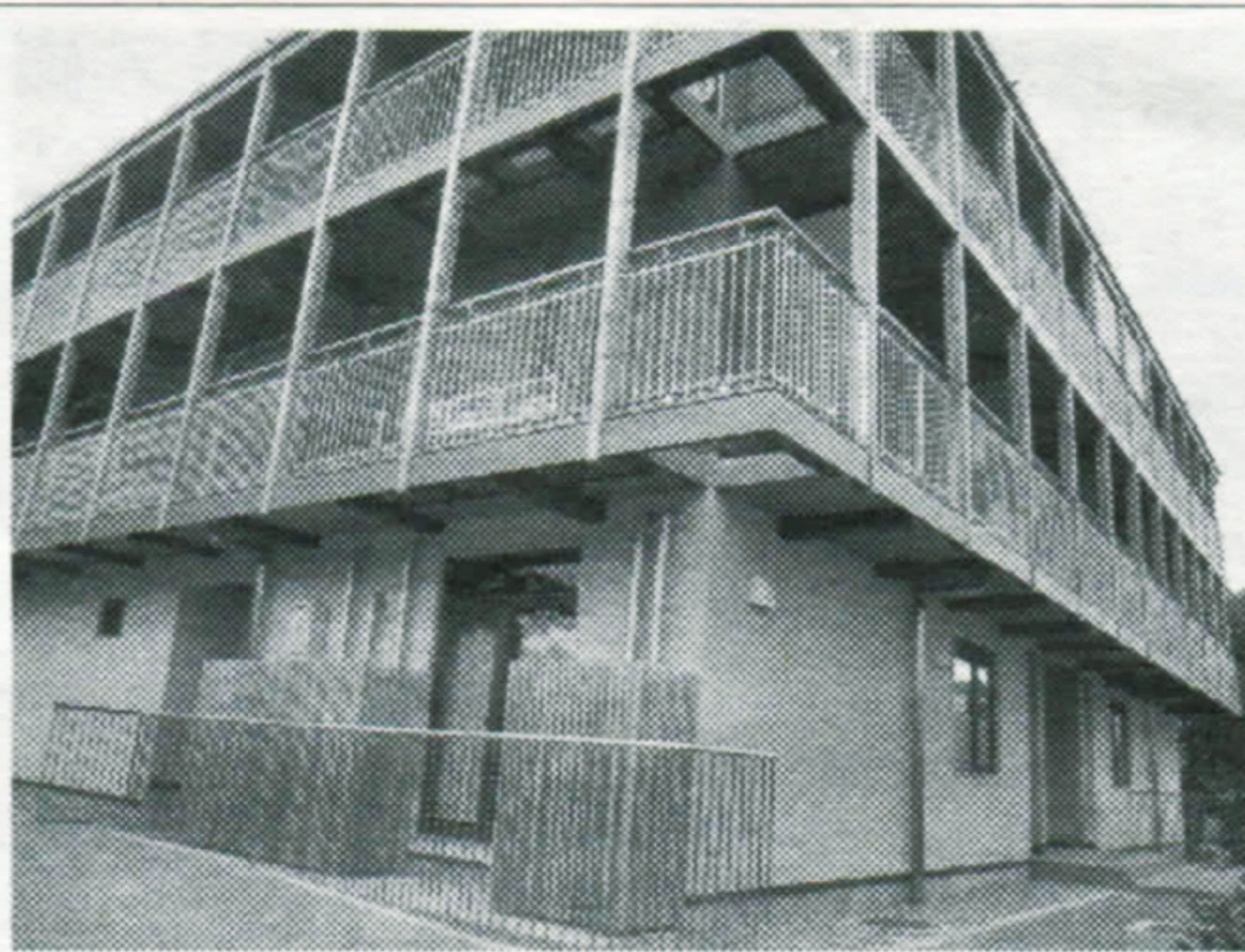
開口部は木製サッシを使用

京都大学(京都市、松本紘学長)はこのほど、京都大学大学院総合生存学館(思修館)で学ぶ大学院生向け合宿型研修施設を竣工した。同施設は木造3階建て共同住宅で、構造はすべて国産材針葉樹構造用集成材を使用、国産材構造用合板との組み合わせで高い構造強度を実現した。

同学館長に就任した川井秀一農学博士は「基本設計の段階から

た。思修館が目指す世界のリーダー育成に全力で取り組むたい」と語った。

細部まで積極的に国産材活用を検討し、素晴らしい施設が完成し



京都大学(南部)合宿型研修施設外観

た合宿型研修施設は、思修館で博士課程取得を目指す大学院生専用の生活拠点となり、一貫制プログラムに基づき5年間で生活する。

学という考え方に基き、幅広い知識と深い専門性、文理融合能力や俯瞰力、強い意志と実行力を併せ持つ次世代型のグローバルリー

ダーを育成する大学院で、京大では16番目の大学院研究機関として4月に始動した。研究活動等は近衛館で行われ、3月末に竣工



研修施設内の桧60ミ厚木製階段

(京都市、南宗和社長)、デザインは河井事務所(同、河井敏明代表)、構造設計は満田衛資構造計画研究所(同、満田衛資代表)。

構造部はすべて国産材針葉樹構造用集成材を採用、梁・桁材は力ラ松、管柱、通し柱は杉、土台は桧を用いた。集成材製造は銘建工業(岡山県真庭市)が受け持ち、LSB(ラグスクリーポ

準耐火建築物であるため、内装木質化には制約があるが、床材は桧1等材を全面に使用、日本オスモ(兵庫県三木市)のオスモ力ラーで仕上げた。また階段は鋼製と木製を併用し、木製は桧1等材

材を加え、収納家具を杉3層パネルで製作、木製家具の一部はスリット加工が施されている。開口部は国産材を基材とした木製サッシを使用した。建物の中心部に光井戸(ライトウエル)を

ト)を用いた銘建工業のMKシステムで施工されている。構造材接合はグラインドワークス(富山県

60ミ厚を踏板とし、桧

第29回木材新月会

関西学院大学卒業生が集う第29回木材新月会がこのほど、大阪市内で開催された。

1953年卒業の松尾恵史会長は「1年経つのは早いもの。来年は第30回。皆さんのお陰でここまで継続でき

た。ぜひGに新ていつ友達の年の上がるあいさなを、し、(写真

た。ぜひGに新ていつ友達の年の上がるあいさなを、し、(写真

た。ぜひGに新ていつ友達の年の上がるあいさなを、し、(写真



JK木構造GR

大

〇構造